

Informe relativo a la realización de talleres III de trabajo: Definición de escenarios de reubicación, con ciudadanía con vivienda habitual afectada por la erupción.

1. Introducción

Enmarcado en el proyecto “Marco territorial para la recuperación de la normalidad tras la erupción de la isla de La Palma” El objetivo general de este trabajo es “la definición de los diferentes escenarios de intervención urbanística posibles, de manera participada a través del desarrollo de un proceso de escucha e intercambio de información que integre a todas las partes implicadas de cara a la reubicación final de las viviendas y núcleos de población que fueron afectados por la erupción del volcán en La Palma y la ordenación de su territorio, basándose en criterios de sostenibilidad”.

Así mismo el proceso participativo tiene como punto de partida conocer la realidad de las necesidades y problemáticas a las que se enfrentan las personas afectadas por la erupción. En este sentido los objetivos que busca el proceso participativo, a corto y medio plazo son los siguientes:

- Detectar y profundizar en las necesidades habitacionales de las personas afectadas por la erupción, en el territorio.
- Trabajar propuestas de reubicación con los y las agentes intervinientes en el proceso de reconstrucción.
- Obtener diferentes escenarios de intervención urbanística viables consensuados con todos los agentes intervinientes que mejoren la situación anterior a la erupción.

Se trata de un modelo basado en la intervención comunitaria, y centrado en el protagonismo y participación de la comunidad, que permita obtener información para tener en cuenta la percepción de las personas afectadas a la hora de tomar decisiones en el proceso de recuperación y lograr la intervención urbanística de reubicación más adecuada.

2. Proceso participativo

El proceso participativo contempla tres series de talleres y una jornada de validación:

Proceso participativo	Talleres I Necesidades	Marzo - Abril
	Talleres II Introducción a Propuestas	Mayo - Junio
	Talleres III Definición de Escenarios	Junio - Julio
	Plenario: Jornada de validación	Julio

Tabla 1. Datos sobre el proceso participativo

3. Desarrollo de los Talleres III de trabajo

Objetivos del taller de definición de escenarios:

- Informar sobre las primeras indicaciones jurídicas y actualización de resultados científicos.
- Trabajar las características de las bolsas de suelo propuestas que forman el escenario general de reubicación.

Dinámicas desarrolladas:

- Espacio informativo: Se amplía la información científica con los últimos resultados. El equipo jurídico presenta las primeras indicaciones jurídicas teniendo en cuenta las dudas surgidas en los talleres de trabajo anteriores.
- Trabajo en grupos:
 1. Presentación de resultados de taller II de iniciación a propuestas.
 2. Explicación del escenario general. Y luego de cada bolsa de suelo aplicando los criterios correspondientes
 3. Recogida de incertidumbres que sigan surgiendo con respecto al escenario general.

Evaluación del taller:

- Finalmente se evalúa el taller a través de una dinámica a la que llamamos el “termómetro” para ver su grado de satisfacción en diferentes aspectos y el grado de satisfacción del taller en general.

4. Datos sobre la participación

Número total de talleres realizados por núcleo en la tercera ronda de talleres.

NÚCLEO	NÚMERO DE TALLERES	NÚMERO TOTAL DE TALLERES REALIZADOS
LAS MANCHAS	2	8
TODOQUE	3	
LA LAGUNA	1	
TAZACORTE	1	
ONLINE (todos los núcleos)	1	

Tabla 2. Datos sobre el número de talleres realizados

Talleres realizados por núcleo, fecha y personas que asistieron a cada uno de ellos.

TALLERES III DE DEFINICIÓN DE ESCENARIOS			
MES	FECHA	NÚCLEO	Nº TOTAL PERSONAS ASISTENTES AL TALLER
JUNIO	20 de junio de 2022	Las Manchas 1	19
	21 de junio de 2022	Las Manchas 2	15
	22 de junio de 2022	Todoque 1	26
	28 de junio de 2022	Todoque 2	17
	29 de junio de 2022	Todoque 3	21
	30 de junio de 2022	La Laguna	27
JULIO	4 de julio de 2022	Tazacorte	26
	6 de julio de 2022	Taller online (todos los núcleos)	6

Tabla 3. Datos de participantes por núcleo

Número de personas invitadas y asistentes por núcleo.

NÚCLEO	TALLERES III DE DEFINICIÓN DE ESCENARIOS							
	Nº TOTAL DE PERSONAS INVITADAS	Nº TOTAL PERSONAS ASISTENTES		HOMBRES		MUJERES		EDAD MEDIA
LAS MANCHAS	190	34	18%	21	62%	13	38%	57
TODOQUE	354	64	18%	37	58%	27	42%	58
LA LAGUNA	152	27	18%	9	33%	18	67%	52
TAZACORTE	118	26	22%	15	58%	11	42%	56
TALLER ONLINE	69	6	9%	4	67%	2	33%	55
TOTAL	883	157	18%	86	55%	71	45%	56

Tabla 4. Datos de participación por sexo y edad media

Las invitaciones han descendido en esta fase de talleres III debido a la actualización de la base de datos. En las convocatorias se ha realizado una depuración de datos más precisa y se ha dado la regularización de la situación habitacional de algunas personas que así lo han comunicado en el proceso de las llamadas.

5. Resultado de los talleres III por núcleo

En el mapa que se muestra a continuación aparecen las bolsas de suelo modificadas teniendo en cuenta criterios técnicos y los resultados de los talleres participativos. Además están diferenciadas en dos colores, donde el color más intenso representa las bolsas con mayor preferencia de ocupación en los talleres participativos y el color menos intenso la menor preferencia de ocupación.

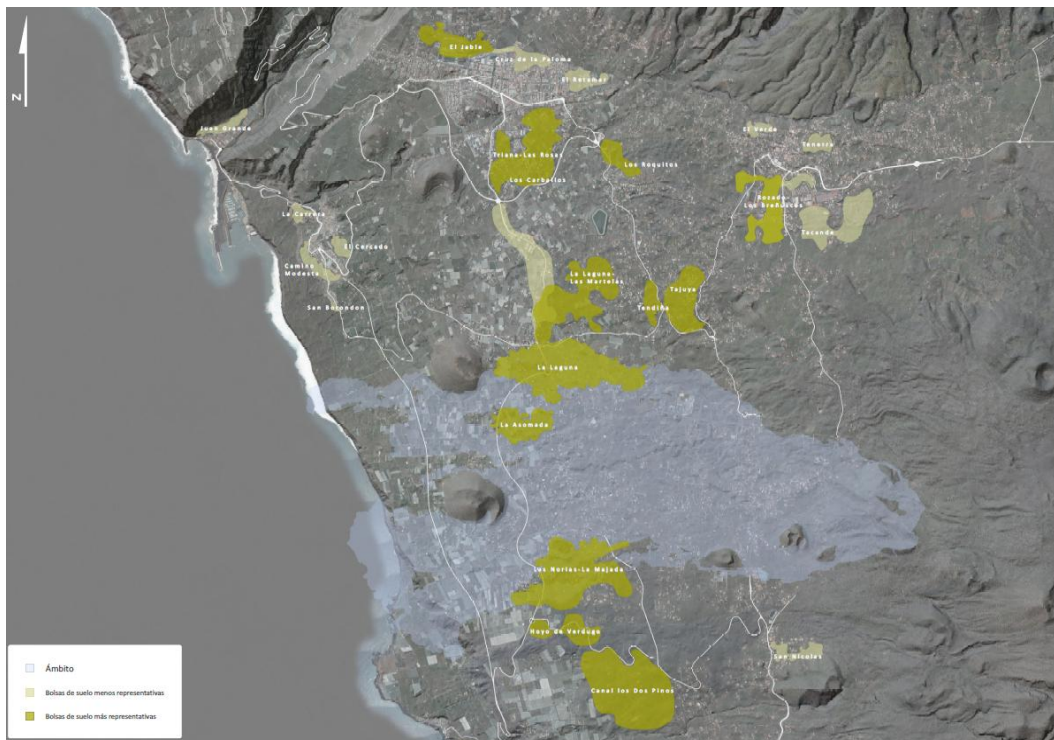


Figura 1. Preferencias de ocupación en las bolsas de suelo propuestas.